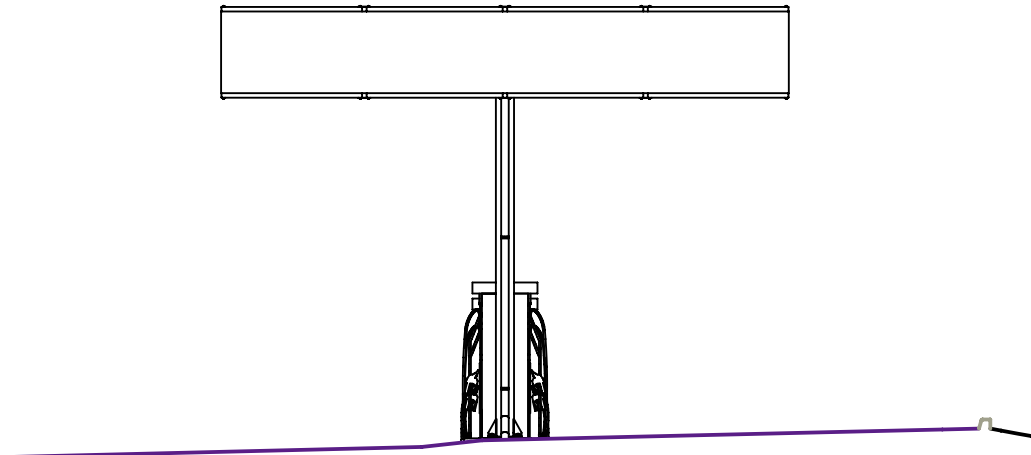
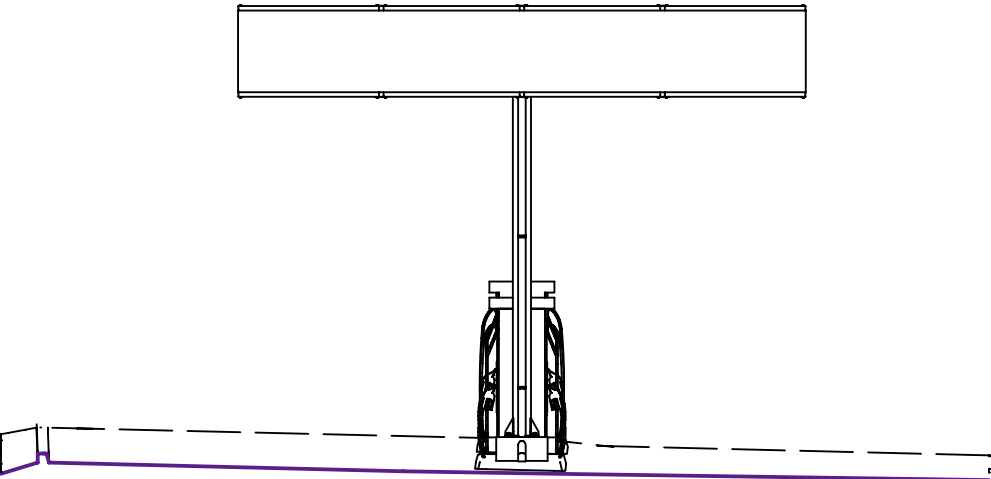


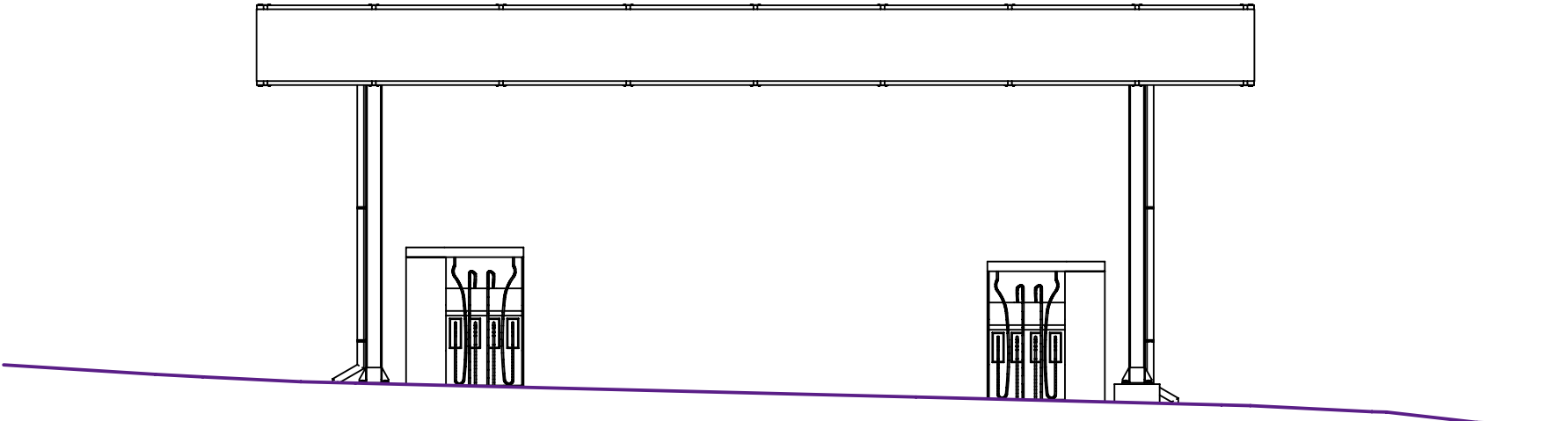
ZADASZENIE NAD DYSTRYBUTORAMI  
ELEWACJA WSCHODNIA, skala 1:100



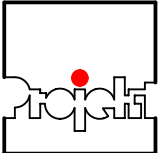
ZADASZENIE NAD DYSTRYBUTORAMI  
ELEWACJA PÓŁNOCNA, skala 1:100



ZADASZENIE NAD DYSTRYBUTORAMI  
ELEWACJA POŁUDNIOWA, skala 1:100



ZADASZENIE NAD DYSTRYBUTORAMI  
ELEWACJA ZACHODNIA, skala 1:100



SERVICE

Inwestor FIRMA BUDOWLANA S.C. MARIA PISZCZEK, DARIUSZ PISZCZEK Dębowiec 560, 38-220 Dębowiec					
Obiekt BUDOWA STACJI PALIW PŁYNNYCH I GAZOWYCH WRAZ Z NIEZBĘDNĄ INFRASTRUKTURĄ TOWARZYSZĄCĄ NA DZIAŁCE NR EWID. 1832 POŁOŻONEJ W DĘBOWCU					
	Specjalność	Imię i Nazwisko	Data	Nr upr. bud.	Podpis
projektant	architektoniczna	mgr inż. arch. Adam Przewoźnik	12.2018	A-1/98	
asystent proj.	architektoniczna	mgr inż. arch. Mateusz Przewoźnik	12.2018		
sprawdzający	architektoniczna	mgr inż. arch. Adam Łyszczek	12.2018	A-155/87	
Lokalizacja Dębowiec, obręb ewid. 0002 - Dębowiec, działka nr ewid.: 1832			Nr ark.: AB - 11		
Faza op.: Projekt budowlany: projekt architektoniczno-budowlany			Symbol AB/01/12/18		
Nazwa arkusza ZADASZENIE NAD DYSTRYBUTORAMI - ELEWACJE			Skala 1 : 100		
			12.2018 Prawa autorskie zastrzeżone		